



## IVR 100/40 Pf

Пылесос IVR 100/40 Pf, обладающий большим объемом мусоросборника при малой занимаемой площади, является оптимальным выбором для уборки в производственных цехах, заставленных технологическим оборудованием.



### 1 Высококачественный промываемый мешочный фильтр

- Низкие затраты, долгий срок службы и простота обслуживания – идеальные предпосылки для промышленного применения.
- Конструкция фильтра с армирующей решеткой обеспечивает высочайшую эффективность его ручной очистки.

### 2 Повышенная сила всасывания благодаря высокоэффективному двигателю класса IE2

- Электродвигатель, КПД которого соответствует классу IE2, при равной потребляемой мощности обеспечивает на 5 % большую силу всасывания, чем обычные двигатели.

### 3 Циклонный предварительный сепаратор

- Сепаратор оберегает фильтр, увеличивая тем самым срок его службы. Благодаря этому уменьшаются затраты и расширяется спектр применения аппарата.

### 4 Простота управления

- Интуитивные принципы управления пылесосом и очистки фильтра исключают необходимость в специальном обучении персонала.
- Эргономичный разгрузочный механизм облегчает установку и отсоединение мусоросборника.

## IVR 100/40 Pf

- Компактная конструкция, малая занимаемая площадь
- Ручная очистка фильтра
- Звукоизоляция

### Технические характеристики

Номер для заказа	9.986-069.0	
Штрих-код (EAN)	4054278030104	
Параметры электросети	~ / В / Гц	3 / 400 / 50
Расход воздуха	л/с / м³/ч	137,5 / 495
Разрежение	мбар / кПа	140 / 14
Объем мусоросборника	л	100
Потребляемая мощность	кВт	4,7
Потребляемая мощность (раб.)	кВт	4,7
Площадь поверхности фильтра	м²	1,75
Номин. диаметр соединения	НД 72	
Номин. диаметр принадлежностей	НД 72 / НД 52	
Уровень шума	дБ	62
Масса	кг	184
Габариты (длина x ширина x высота)	мм	910 x 760 x 2270

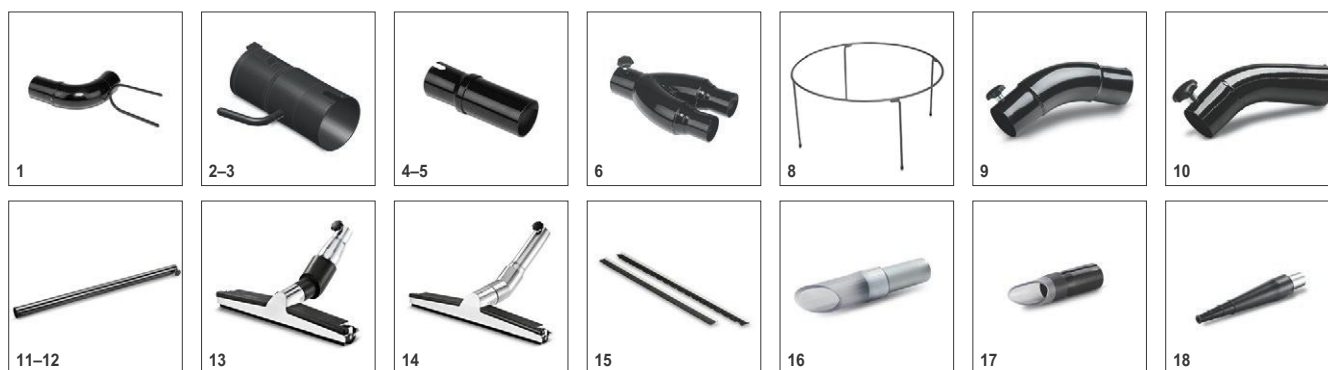
### Комплектация

Принадлежности в комплекте поставки	нет
Рекомендация многосменной эксплуатации	■
Устройство дистанционного управления (опция)	–

- Входит в комплект поставки.

# Аксессуары для IVR 100/40 Pf 9.986-069.0

KÄRCHER



		Номер для заказа	Количество	Номин. диаметр	Длина / ширина	Цена	Описание	
<b>Ringler фитинги и адаптеры</b>								
	1	9.981-313.0	1 шт.	НД 72				<input checked="" type="checkbox"/>
	2	9.981-261.0	1 шт.	НД 52				<input type="checkbox"/>
	3	9.981-145.0	1 шт.	НД 72				<input type="checkbox"/>
	4	9.981-325.0	1 шт.	НД 52				<input type="checkbox"/>
	5	9.981-326.0	1 шт.	НД 72				<input type="checkbox"/>
	6	9.981-149.0	1 шт.	НД 52				<input type="checkbox"/>
<b>Фильтры и фильтр-мешки</b>								
	7	9.981-681.0	1 шт.		490 мм			<input checked="" type="checkbox"/>
Прижим	8	9.980-141.0	1 шт.				Прижим для мешка 100 литров	<input checked="" type="checkbox"/>
<b>Колено с покрытием</b>								
<input type="checkbox"/> <input type="checkbox"/> <input type="checkbox"/> <input type="checkbox"/> <input type="checkbox"/> <input type="checkbox"/> <input type="checkbox"/> <input type="checkbox"/> <input type="checkbox"/> <input type="checkbox"/> el. DN52	9	6.902-201.0	1 шт.	НД 52				<input type="checkbox"/>
<input type="checkbox"/> <input type="checkbox"/> <input type="checkbox"/> <input type="checkbox"/> <input type="checkbox"/> <input type="checkbox"/> <input type="checkbox"/> <input type="checkbox"/> <input type="checkbox"/> el. DN72	10	6.902-203.0	1 шт.	НД 72				<input type="checkbox"/>
<b>Всасывающая трубка с покрытием</b>								
Удлинительная трубка (с фиксацией винтом)	11	6.902-181.0	1 шт.	НД 52	850 мм		Удлинительная трубка (с фиксацией винтом)	<input type="checkbox"/>
Удлинительная трубка DN 70, габаритная длина 750 мм	12	9.981-910.0	1 шт.	НД 72	750 мм			<input type="checkbox"/>
<b>Насадки для пола</b>								
Универсальная насадка для пола (для влажной и сухой уборки)	13	6.902-184.0	1 шт.	НД 52	370 мм		Универсальная насадка для очистки полов, ширина 370 мм, DN 52.	<input type="checkbox"/>
	14	6.902-186.0	1 шт.	НД 52	500 мм		Универсальная насадка для очистки полов, ширина 500 мм, DN 52.	<input type="checkbox"/>
Щеточные полоски	15	6.903-067.0	2 teilig		500 мм		Щеточные полоски	<input type="checkbox"/>
<b>Другие насадки</b>								
Насадка, эластичная, пластмассовая	16	6.902-196.0	1 шт.	НД 52	250 мм		Эластичная пластмассовая насадка DN 52.	<input type="checkbox"/>
	17	6.902-198.0	1 шт.	НД 72	260 мм		Эластичная пластмассовая насадка DN 72.	<input type="checkbox"/>
Круглая насадка, удлиненная, резиновая	18	6.902-199.0	1 шт.	НД 52	315 мм		Круглая резиновая насадка DN 52, длина 315 мм.	<input type="checkbox"/>
Круглая щеточная насадка, угловая	19	6.902-192.0	1 шт.	НД 52			Круглая щеточная насадка DN 52, отклоненная на 45°.	<input type="checkbox"/>
Насадка для чистки поверхностей, алюминиевая	20	6.902-187.0	1 шт.	НД 52	150 мм		Алюминиевая насадка для чистки поверхностей DN 52, ширина 150 мм.	<input type="checkbox"/>
<b>Щелевые насадки</b>								
Пластиковая щелевая насадка, длинная, DN 52	21	6.902-194.0	1 шт.	НД 52	340 × 13 мм		Длинная пластмассовая щелевая насадка DN 52, ширина 13 мм.	<input type="checkbox"/>
Щелевая насадка, пластмассовая, эластичная	22	6.902-211.0	1 шт.	НД 52	425 × 20 мм		Щелевая насадка, пластмассовая, эластичная	<input type="checkbox"/>
Щелевая насадка, оцинкованная	23	6.902-189.0	1 шт.	НД 52	350 × 17 мм		Оцинкованная щелевая насадка DN 52, ширина 17 мм.	<input type="checkbox"/>
	24	6.902-191.0	1 шт.	НД 72	350 × 30 мм		Оцинкованная щелевая насадка DN 72, ширина 30 мм.	<input type="checkbox"/>
Щелевая форсунка плоский DN50	25	9.988-117.0	1 шт.	НД 52				<input type="checkbox"/>
<b>Шланги PVC</b>								
Всасывающий шланг, из ПВХ, электропроводный, DN 52, 3 м	26	6.907-294.0	1 шт.	НД 52	3 м		Всасывающий шланг электропроводный, с поворотным соединением с насадкой, соединение с аппаратом DN 72.	<input type="checkbox"/>

■ Входит в комплект поставки. □ Доступные аксессуары.

# Аксессуары для IVR 100/40 Pf 9.986-069.0

**KÄRCHER**


	Номер для заказа	Количество	Номин. диаметр	Длина / ширина	Цена	Описание	
Всасывающий шланг, из ПВХ, электропроводный, DN 52, 5 м	27 6.907-295.0	1 шт.	НД 52	5 м		Электропроводный шланг всасывающий, имеет поворотное соединение с насадкой, соединение с аппаратом DN 72.	<input type="checkbox"/>
Всасывающий шланг, из ПВХ, электропроводный, DN 72, 3 м	28 6.907-296.0	1 шт.	НД 72	3 м		Электропроводный, с поворотным соединением с насадкой, соединение с аппаратом DN 72 (может использоваться и в качестве удлинительного шланга).	<input type="checkbox"/>
Всасывающий шланг, из ПВХ, электропроводный, DN 72, 5 м	29 6.907-297.0	1 шт.	НД 72	5 м			<input type="checkbox"/>
Соединительный шланг, из ПВХ DN52, 5 метров (с фиксацией винтом)	30 6.907-312.0	1 шт.	НД 52	3 м		Электропроводный, с поворотным соединением с насадкой, соединения DN 52 с обеих сторон.	<input type="checkbox"/>
Соединительный шланг, из ПВХ (с фиксацией винтом)	31 6.907-313.0	1 шт.	НД 52	5 м			<input type="checkbox"/>
Всасывающий шланг, из ПВХ, метражом (с фиксацией винтом)	32 9.980-646.0		НД 52			Всасывающий шланг, из ПВХ, метражом (с фиксацией винтом)	<input type="checkbox"/>
	33 9.980-677.0		НД 72				<input type="checkbox"/>
<b>EVA-Schläuche</b>							
Всасывающий шланг EVA el. DN42 3м	34 9.988-092.0	1 шт.	НД 42	3 м			<input type="checkbox"/>
Всасывающий шланг EVA el. DN52 3м	35 9.988-094.0	1 шт.	НД 52	3 м			<input type="checkbox"/>
Всасывающий шланг EVA el. DN52 5м	36 9.988-095.0	1 шт.	НД 52	5 м			<input type="checkbox"/>
Удлинительный шланг EVA el. DN52 3м	37 9.988-090.0	1 шт.	НД 52	3 м			<input type="checkbox"/>
Удлинительный шланг EVA el. DN52 5м	38 9.988-091.0	1 шт.	НД 52	5 м			<input type="checkbox"/>
<b>Шланги PU</b>							
Всасывающий шланг из полиуретана (с фиксацией винтом)	39 6.907-300.0	1 шт.	НД 52	3 м		Полиуретановый всасывающий шланг электропроводный, оснащен поворотным соединением с насадкой, соединение с аппаратом DN 72.	<input type="checkbox"/>
Всасывающий шланг, из полиуретана (с фиксацией винтом)	40 6.907-301.0	1 шт.	НД 52	5 м		Электропроводный, с поворотным соединением с насадкой, соединение с аппаратом DN 72.	<input type="checkbox"/>
	41 6.907-302.0	1 шт.	НД 72	3 м			<input type="checkbox"/>
	42 6.907-303.0	1 шт.	НД 72	5 м			<input type="checkbox"/>
Соединительный шланг, из полиуретана (с фиксацией винтом)	43 6.907-316.0	1 шт.	НД 52	3 м		Электропроводный, с поворотным соединением с насадкой, соединения DN 52 с обеих сторон.	<input type="checkbox"/>
	44 6.907-317.0	1 шт.	НД 52	5 м			<input type="checkbox"/>
Всасывающий шланг, из полиуретана, метражом (с фиксацией винтом)	45 9.980-649.0		НД 52			Всасывающий шланг, из полиуретана, метражом (с фиксацией винтом)	<input type="checkbox"/>
Всасывающий шланг, из полиуретана, метражом (макс. 15 м), DN 70	46 9.980-650.0		НД 72			Всасывающий шланг, из полиуретана, метражом (макс. 15 м), DN 70	<input type="checkbox"/>
Всасывающий шланг, из полиуретана, облегченный, метражом (с фиксацией винтом)	47 9.980-680.0		НД 52			Всасывающий шланг, из полиуретана, облегченный, метражом (с фиксацией винтом)	<input type="checkbox"/>
	48 9.980-681.0		НД 72				<input type="checkbox"/>
<b>Металлические шланги</b>							
Всасывающий шланг, из металла и полиуретана, электропроводный, DN 52, 3 м	49 6.907-306.0	1 шт.	НД 52	3 м		Всасывающий электропроводный шланг, с поворотным соединением с насадкой, соединение с аппаратом DN 72.	<input type="checkbox"/>
Всасывающий шланг, из металла и полиуретана, электропроводный, DN 52, 5 м	50 6.907-307.0	1 шт.	НД 52	5 м		Соединение с аппаратом DN 72, электропроводный всасывающий шланг Керхер.	<input type="checkbox"/>

■ Входит в комплект поставки. □ Доступные аксессуары.

# Аксессуары для IVR 100/40 Pf 9.986-069.0

**KÄRCHER**



	Номер для заказа	Количество	Номин. диаметр	Длина / ширина	Цена	Описание	
Всасывающий шланг, из металла и полиуретана, электропроводный, DN 72, 3 м	51	6.907-308.0	1 шт.	НД 72	3 м	Электропроводный, с поворотным соединением с насадкой, соединение с аппаратом DN 72 (может использоваться и в качестве удлинительного шланга).	<input type="checkbox"/>
Всасывающий шланг, из металла и полиуретана, электропроводный, DN 72, 5 м	52	6.907-309.0	1 шт.	НД 72	5 м		<input type="checkbox"/>
Удлинительный шланг, из металла и полиуретана, электропроводный, DN 52, 3 м	53	6.907-320.0	1 шт.	НД 52	3 м	Электропроводный, с поворотным соединением с насадкой, соединения DN 52 с обеих сторон.	<input type="checkbox"/>
Удлинительный шланг, из металла и полиуретана, электропроводный, DN 52, 5 м	54	6.907-321.0	1 шт.	НД 52	5 м		<input type="checkbox"/>
Всасывающий шланг, из металла и полиуретана, метражом (с фиксацией винтом)	55	9.980-707.0		НД 52		Всасывающий шланг, из металла и полиуретана, метражом (с фиксацией винтом)	<input type="checkbox"/>
<b>Адаптер</b>							
DN72 auf DN61	56	6.902-001.0	1 шт.	НД 61			<input type="checkbox"/>
Переходник DN 72 – DN 52	57	6.902-180.0	1 шт.	НД 72		Сужающий переходник с DN 72 на DN 52.	<input type="checkbox"/>
Соединитель для аппарата DN 72 – DN 52	58	6.902-177.0	1 шт.	НД 72		Для установки на входном штуцере аппарата для работы со шлангами DN 52.	<input type="checkbox"/>
Соединитель для шланга	59	6.902-168.0	1 шт.	НД 52		Для установки на шланге DN 52.	<input type="checkbox"/>
	60	6.902-173.0	1 шт.	НД 72		Для установки на шланге DN 72.	<input type="checkbox"/>
Соединитель для шланга, поворотный	61	6.902-169.0	1 шт.	НД 52		Поворотный, для установки на шланге DN 52.	<input type="checkbox"/>
Соединитель поворотный для шланга DN72	62	6.902-175.0	1 шт.	НД 72		Для установки на шланге DN 72.	<input type="checkbox"/>
Хомут	63	6.902-167.0	1 шт.	НД 42		Для присоединения шланга к соединителю DN 42 / DN 52.	<input type="checkbox"/>
	64	6.902-176.0	1 шт.	НД 72			<input type="checkbox"/>
	65	6.902-166.0	1 шт.	НД 52			<input type="checkbox"/>
	66	6.902-174.0	1 шт.	НД 72			<input type="checkbox"/>
	67	6.303-554.0	1 шт.	НД 52			<input type="checkbox"/>
Y DN72 auf 2x DN52	68	6.902-206.0	1 шт.	НД 72			<input type="checkbox"/>
<b>Принадлежности для других машин</b>							
Устройство для разлива горючего в бочки	69	9.982-081.0	1 шт.	НД 52			<input type="checkbox"/>
IVR m	70	9.986-371.0	1 шт.	НД 52			<input type="checkbox"/>
IVR o	71	9.986-370.0	1 шт.	НД 52			<input type="checkbox"/>
	72	9.986-372.0	1 шт.	НД 52			<input type="checkbox"/>
<b>Фильтры и фильтр-мешки</b>							
Мешки для утилизации, бумажные	73	6.904-347.0	10 шт.			Бумажные мешки (60/100 л) для утилизации мусора без распространения пыли.	<input type="checkbox"/>
Мешки для утилизации, полиэтиленовые	74	6.904-348.0	20 шт.			Полиэтиленовые мешки (20 шт., 60/100 л) для утилизации мусора без распространения пыли.	<input type="checkbox"/>

■ Входит в комплект поставки. □ Доступные аксессуары.

# Аксессуары для IVR 100/40 Pf 9.986-069.0

**KÄRCHER**



	Номер для заказа	Количество	Номин. диаметр	Длина / ширина	Цена	Описание	
<b>Zubehörsets IVC, IVS, IVR (3 Phasen)</b>							
□□□□□□□□□□ □□□□□ DN52	75	2.869-108.0	6 teilig	НД 52			<input type="checkbox"/>
□□□□□□□□□□ □□□□□ □□□□□ DN52	76	2.869-109.0	6 teilig	НД 52			<input type="checkbox"/>
<b>Коллекторы</b>							
	77	9.981-320.0	1 шт.	НД 52			<input type="checkbox"/>
<b>Ringler сопла</b>							
Щеточная насадка	78	9.981-912.0	1 шт.	НД 52	300 мм	Щеточная насадка	<input type="checkbox"/>
Слот сопла гибкий DN 50 мм, 20 мм	79	9.981-425.0	1 шт.	НД 52	490 × 20 мм	Слот сопла гибкий DN 50 мм, 20 мм	<input type="checkbox"/>
Эластичная насадка, оцинкованная, с резиновым мундштуком	80	9.981-421.0	1 шт.	НД 52	30 мм		<input type="checkbox"/>
<b>Разное</b>							
	81	9.982-080.0	1 шт.				<input type="checkbox"/>

■ Входит в комплект поставки. □ Доступные аксессуары.